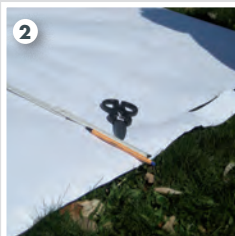


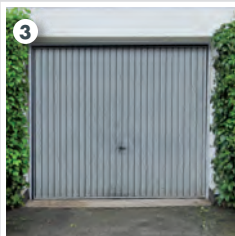
Kurzanleitung in Bildern:



1 Motiv auspacken und Garagentor ausmessen



2 Montagehilfsmittel zurechtlegen



3 Seitenränder des Garagentors reinigen



4 Flauschband auf Rückseite der Plane aufkleben



5 Klettband am Garagentor anbringen



6 Garagentorplane an Garagentor anbringen



7 Torgriff markieren und einschneiden

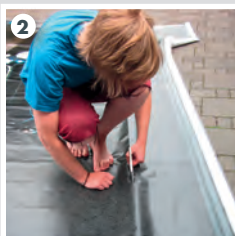


8 Fertig!

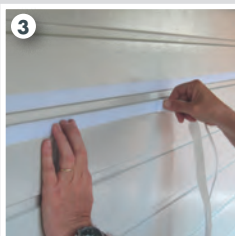
Anbringung der Garagenplanen an Sektionaltoren



1 Ränder des Tores reinigen und Sektionen ausmessen



2 Motiv anpassen bzw. zuschneiden



3 Sektionen an allen Seiten mit Klettband fixieren



4 Rückseite der Plane rundherum mit Flauschband bekleben



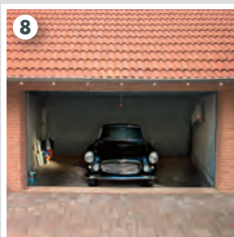
5 Zugeschnittene Planen an Sektionaltor befestigen



6 Torgriff markieren



7 Beim Öffnen und Schließen werden weder Folie noch Tor beschädigt



8 Fertig!

Montageanleitung

Lieber Kunde,

vielen Dank für den Kauf einer Garagenplane. Um Ihnen die Anbringung so einfach wie möglich zu machen, möchten wir Sie bitten, die Anleitung aufmerksam zu lesen.

Grundsätzliches zur Anbringung.

Bei der Anbringung sollte die Außentemperatur nicht weniger als 10°C betragen und das Garagentor trocken sein. Bei hohen Außentemperaturen ab 25°C das Klettband zuerst an das Garagentor aufbringen und erst nach 48 Stunden die Plane befestigen. Somit hat der Kleber genug Zeit auszuhärten. Bitte die Klettbänder beim Ankleben NICHT stark ziehen, sondern ganz normal aufkleben. Zieht man die Klettbänder zu stramm, können sich nach einiger Zeit Wellen bilden. Wir weisen ausdrücklich darauf hin, dass je nach Sonneneinstrahlung die Farben ausbleichen können. Dies ist leider nicht zu verhindern.

Ihr Komplett-Set.

Ihre Garagenplane wird komplett mit separaten, selbstklebenden Klettverschlüssen geliefert und kann sofort angebracht werden!

Zur Montage benötigen Sie:

ca. 30-60 Minuten Zeit, evtl. eine Hilfsperson, Maßband oder Zollstock, Filzstift, Schere oder Teppichmesser, Reinigungsmittel, z.B. Spiritus, und ein trockenes Reinigungstuch.

Achtung! Verwenden Sie keine anderen lösungsmittelhaltigen Reiniger wie Aceton, Formaldehyd oder Nitro-Verdüner. Machen Sie unbedingt vorher an einer unauffälligen Stelle einen Test, um Lackschäden und Verfärbungen zu vermeiden.

Vermessen Sie den beweglichen Teil Ihres Garagentores.

Sollte die Garagenplane größer sein: Bitte Ihr Garagentor vermessen und die Maße auf die Rückseite der

Garagenplane übertragen (vermitteln, um die Symmetrie des Motivs zu erhalten!) und dann auf die exakte Größe zuschneiden.

Achtung! Überstand immer parallel zum Rand abschneiden und Plane auf sauberen Untergrund legen!

Das Klettband.

Jetzt kommt die mitgelieferte Klettverschlussrolle zum Einsatz. Diese besteht aus einem rauen Stück, das Sie an Ihrem Garagentor (bitte nur an dem beweglichen, schwenkbaren Teil!) befestigen, und einem flauschigen Stück, das Sie auf der Rückseite der Garagenplane befestigen.

Schneiden Sie nun von beiden Teilen jeweils so viel von der Klettrolle ab, wie Sie für die Höhe und Breite Ihres Garagentores und Ihrer Garagenplane benötigen. Vor Ihnen liegen nach dem Zuschneiden des Klettbandes also somit vier Streifen mit flauschiger und vier Streifen mit rauer Oberfläche. Befestigen Sie nach dem Trocknen des Reinigungsmittels den rauen Streifen ohne Zug an Ihrem Garagentor – oben, links, rechts und unten. Dabei müssen Sie unbedingt darauf achten, dass das Klettband richtig fest und glatt auf Ihrem Garagentor sitzt. Kleben Sie nun den flauschigen Teil ohne Zug auf die Rückseite Ihrer Garagenplane.

Achtung! Warten Sie mindestens 60 Minuten, bis die Klettteile absolut fest am Garagentor und auf der Rückseite der Garagenplane kleben, bevor Sie sie miteinander verbinden. Der Kleber muss anziehen und aushärten. Bei hohen Außentemperaturen verlängert sich die Wartezeit (siehe oben!).

Nun können Sie die Garagenplane an Ihrem Garagentor anbringen.

Beginnen Sie an der oberen Kante. Langsam und mit Druck die Klettverschlüsse von der Mitte aus nach links und rechts drückend zusammenführen. Dann drücken Sie das Garage-Board an der linken Seite von oben bis zur Mitte fest. Dann auf der

rechten Seite von oben bis zur Mitte. Dann wieder die linke Seite von der Mitte bis nach unten und dann die rechte Seite von der Mitte bis nach unten. Abschließend fixieren Sie die Garagenplane an der unteren Kante.

Torgriff freischneiden.

Um das Garagentor öffnen und schließen zu können, müssen Sie natürlich weiterhin an Ihren Torgriff kommen. Also fühlen oder messen Sie vorher ab, wo Ihr Griff/Türschloss platziert ist, markieren die Stelle ganz leicht mit dem Filzstift, nehmen ein Cutter-Teppichmesser und schneiden die Garagenplane dort ganz leicht kreuzförmig ein – nur so weit, dass Sie ohne Probleme den Griff/das Türschloss durchführen können.

Achtung! Bei dem Türschloss empfiehlt sich eine kleine Stelle an der Markierung auszuscheiden, damit es beim Öffnen und Schließen des Tores keine Probleme gibt.

Sitzt alles? Perfekt – dann war's das schon!

Sollten mit der Zeit leichte Falten oder Unebenheiten z.B. wegen Temperaturschwankungen auftreten, so können Sie das Garage-Board auf Grund des Klettverschlusses ganz leicht nachjustieren.

Viel Freude mit Ihrer Garagenplane wünscht Ihnen Ihr style-your-garage Team

Für weitere Fragen oder Anregungen stehen wir Ihnen natürlich jederzeit zur Verfügung.

**Zweinullvier Werbeagentur
c/o style-your-garage.com
Drygalski-Allee 25
D-81477 München
Tel.: +49 (0)89 452 455 217
Fax: +49 (0)89 452 455 181
service@style-your-garage.com**